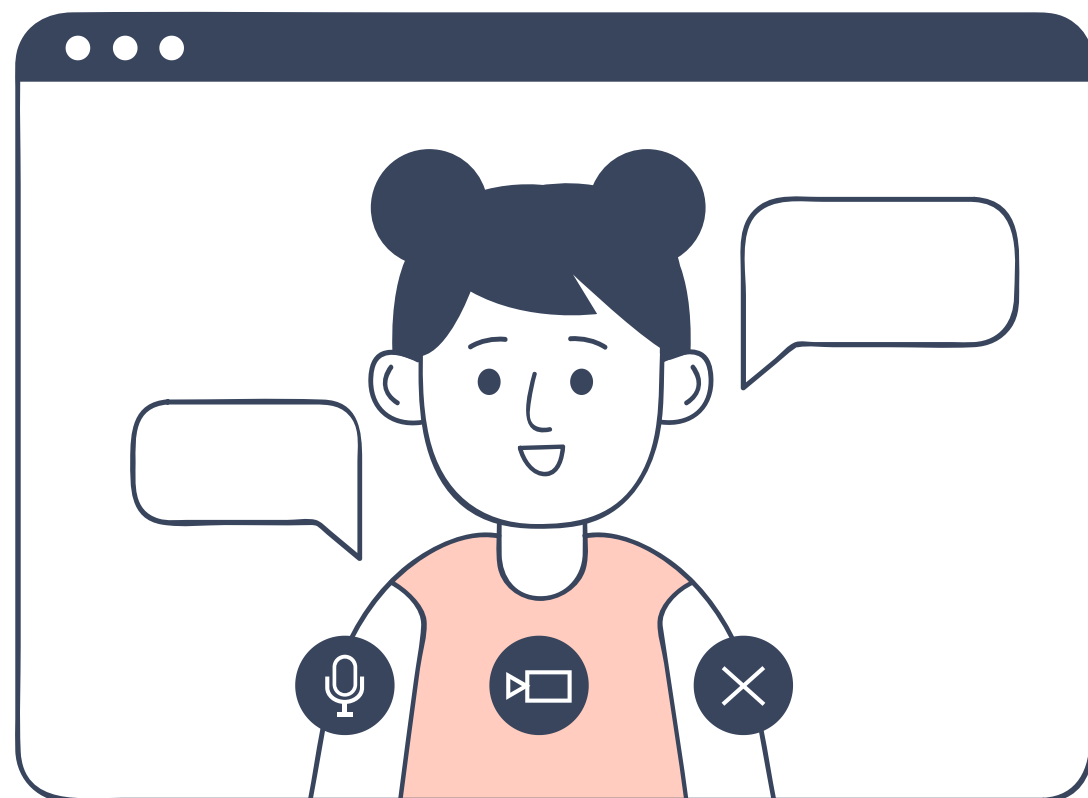


CEFR* 歐洲語言能力共同參考指標	JLPT 日本語能力試驗	FLPT 外語能力測驗			SFLPT 第二外語能力測驗	EJU 日本留學試驗
		筆試總分	口說級分	寫作級分		
A1 Elementary 入門	N5				SFLPT	
A2 Pre-intermediate 基礎	N4	105~149	S-1+	D		
B1 Intermediate 進階	N3	150~194	S-2	C	200+ points	
B2 Upper-intermediate 高階	N2	195~239	S-2+	B		
C1 Pre-advanced 流利	N1	240~330	S-3~5	A		
C2 Advanced 精通	N1				250+ points	

- 本對照表依CEFR (Common European Framework of Reference for Languages: Learning, teaching, assessment, 歐洲語言學習、教學、評量共同參考架構) 及相關考試程度資料製成。
- 本對照表僅為本處交換學生甄選之用，並不具其他對外證明之效力。



考試相關訊息



JLPT日本語能力試驗

日本語能力試驗(JLPT®)係國際性測驗，可供世界各國日語學習者、日語使用者檢測日語的能力，由日本國際教育支援協會及日本國際交流基金會共同舉辦，臺灣考區由日本交流協會、日本國際交流基金會及財團法人語言訓練測驗中心主辦。一年辦理兩次，於每年7月及12月第一個週日舉行。

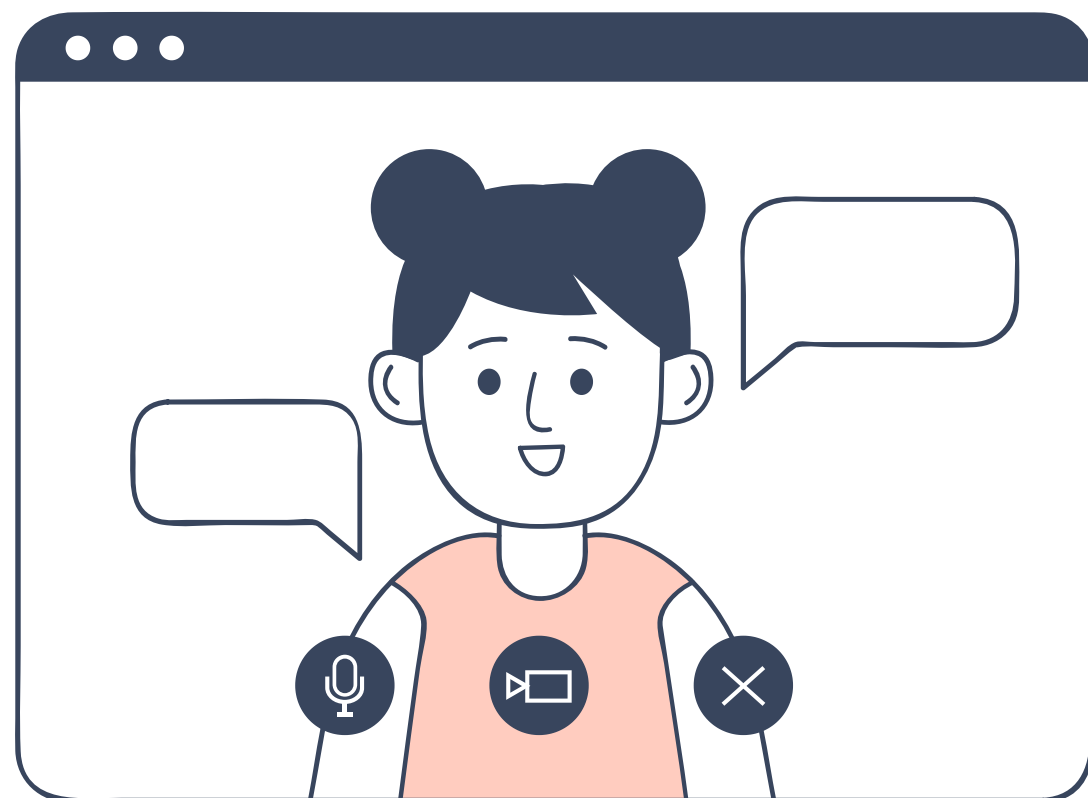
SFLPT第二外語能力測驗

「第二外語能力測驗（基礎級）」英文全名為Second Foreign Language Proficiency Test-Basic（簡稱二外測驗/SFLPT-Basic），係財團法人語言訓練測驗中心為配合教育部第二外語政策及因應國內日、法、德、西語初學者學習成果檢定之需求，所特別研發的語言評量測驗，內容設計參考教育部課程綱要及CEFR（歐洲語言學習、教學、評量共同參考架構），符合國內教學現況並與國際接軌。

• 以上資料參考自財團法人語言訓練測驗中心。



考試相關訊息



EJU日本留學試驗

日本留學試驗(EJU®)乃日本文部科學省為擬赴日留學者可先在當地參加留學考，將「私費外國人留學生統一試驗」及「日本語能力試驗」兩項測驗整合而創辦之測驗，主要係檢測擬赴日本就讀大學（學部）等之外國留學生之日語能力及基礎學科能力。本測驗由「獨立行政法人日本學生支援機構」主辦，並經由日本文部科學省、外務省與各大學以及日本國外各有關機構協助施測。

LTTC外語能力測驗 (FLPT)

本測驗係由財團法人語言訓練測驗中心(LTTC)自行研發並接受政府及公民營機構委託而舉辦，亦接受年滿十八歲以上之個人報考。其成績可作為評估、錄用、陞遷及甄選出國人員等外語能力之標準。本測驗包括英、日、法、德、西班牙語五種語言測驗，每個月定期舉辦一次，每年於中南部考區各加辦三次。有關報名方式及測驗日期請參考LTTC網站。

• 以上資料參考自財團法人語言訓練測驗中心。

